

PLUTO

La lampada Pluto è progettata per applicazioni industriali e altre applicazioni che richiedono dimensioni ridotte e flessibilità d'uso come macchine utensili, mezzi di trasporto, macchine da cucito e industria tessile in generale, macchine medicali, elettronica, laboratori.

La tecnologia a LED offre notevoli vantaggi quali un basso consumo energetico, lunga durata e resistenza alle vibrazioni. Inoltre il fascio di luce non produce calore. L'alto valore di CRI garantisce un'elevata qualità della luce emessa e una fedele resa cromatica. La lente standard è a 25° ma sono fornite anche lenti a 8° e 40° intercambiabili.

Un alimentatore separato per 230V può essere fornito a richiesta. L'alimentatore ha un grado di protezione IP44.

Versioni personalizzate possono essere fornite a richiesta.

Caratteristiche:

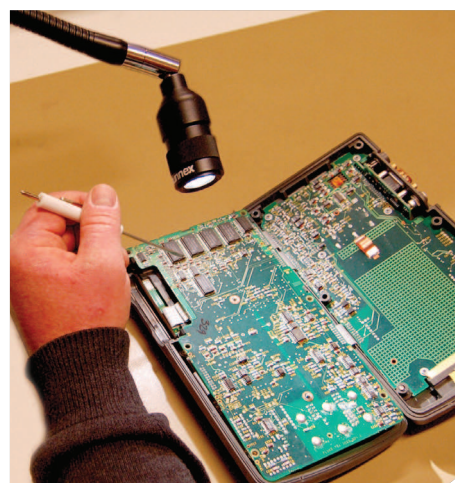
- * Braccio flessibile da 500 mm con snodo
- * Durata dei LED > 25.000 ore
- * Grado di protezione IP20
- * 12-24V AC/DC
- * Alimentatore AC/DC 100-230/12V, IP44 disponibile a richiesta

Applicazioni:

- * Industria
- * Mezzi di trasporto
- * Medica
- * Lampada da lettura

Vantaggi:

- * Lunga durata
- * Elevata qualità dei componenti
- * Braccio flessibile per un facile e veloce posizionamento
- * Testa della lampada compatta e resistente
- * Design sempre attuale
- * Lenti intercambiabili a 8° e 40° incluse





Specifiche tecniche:

Alimentazione 12-24V AC/DC, cavo da 1,9m (Alimentatore 100-230V Plugin AC/DC, IP44 a richiesta)

Consumo 1,2 W

Lunghezza braccio 500 mm

Colore Nero

Temperatura colore 4000K

Classe IP IP20

Classe di protezione Classe III

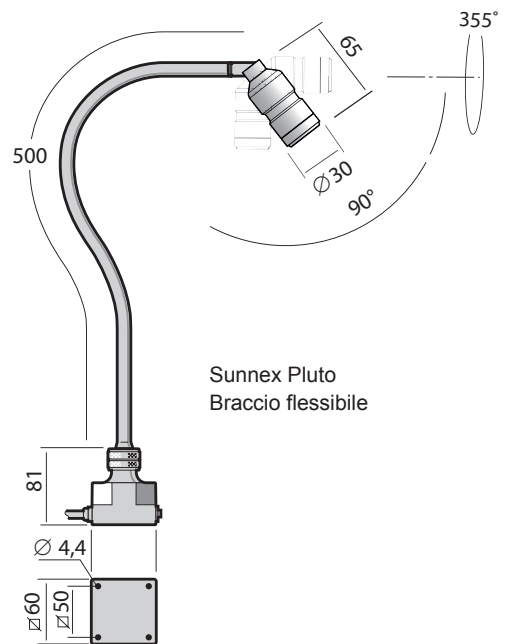
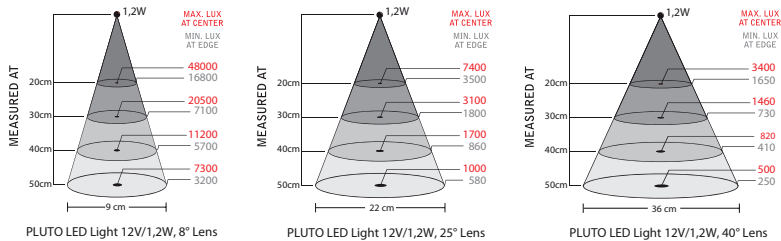
Angolo fascio di luce 25°

Intensità luminosa 70Lm, 1000Lx a 50cm di distanza (lente 25°), lenti intercambiabili 8° e 40° incluse

Colour rendering index CRI: > 92

Peso 0,7 kg

Durata dei LED > 25.000 ore



Sunnex Pluto Testa della lampada

Modello	Braccio	Tensione	Opzioni	Codice
Pluto	500 mm	12-24V AC/DC	IP20	22702

Alimentatore

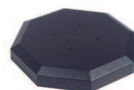


Alimentatore Plug-in 230V
33901

Accessori per il fissaggio



Base magnetic
14000



Base tavolo
14015



Morsetto
14020



Squadra
14030

Più informazioni
su Accessori
Vedi depliant online
www.sunnex.se